

【愛護地球，藍眼用心】

本手冊採用環保列印，如需電子檔請向代理商或藍眼科技客服中心免費索取。

BlueEyes[®]

AutoS

LINE 自動群發軟體

使用手冊

Version 20181116

www.BlueEyes.com.tw

在使用本產品之前，請務必先仔細閱讀本使用說明書。

請務必妥善保管好本書，以便日後能隨時查閱。

請在充分理解內容的基礎上，正確使用。

本手冊內含重要資料，切勿讓非授權用戶翻閱！



使用手冊

本手冊適用於以下產品

□ 藍眼 autoS 自動群發機器人軟體

感謝您使用藍眼科技的產品。

本手冊將介紹藍眼科技產品。在您開始使用產品前，建議您先閱讀過本手冊。

手冊裡的資訊在出版前雖已被詳細確認，實際產品規格仍將以出貨時為準。藍眼科技對本手冊中的內容無任何擔保、宣告或暗示，以及其他特殊目的。除此之外，對本手冊中所提到的產品規格及資訊僅供參考，內容亦可能會隨時更新，恕不另行通知。本手冊中所提的資訊，包括軟體、韌體及硬體，若有任何錯誤，藍眼科技沒有義務為其擔負任何責任。

任何產品規格或相關資訊更新請您直接到藍眼科技官方網站查詢，本公司將不另行通知。若您想獲得藍眼科技最新產品訊息、使用手冊、韌體，或對藍眼科技產品有任何疑問，請您聯絡當地供應商或到藍眼科技官方網站取得相關訊息。

本手冊的內容非經藍眼科技以書面方式同意，不得擅自拷貝或使用本手冊中的內容，或以其他方式改變本手冊的資料及發行。

本手冊相關產品內容歸 藍眼科技 版權所有

藍眼科技集團

地址：404 台灣台中市北區文心路四段 200 號 7 樓之 3

電話：+886 4 2297-0977 / +886 982 842-977

傳真：+886 4 2297-0957

E-mail：support@blueeyes.com.tw

網站：www.BlueEyes.com.tw



目 錄

1. 安裝.....	3
1.1 產品功能.....	3
1.2 安裝環境.....	3
1.3 版本支援.....	3
1.4 LINE 電腦版.....	6
1.5 安裝程式.....	7
1.6 執行程式.....	11
1.7 環境相關設定.....	11
2. 操作介面.....	14
2.1 序號啟用.....	15
2.2 設定圖文庫.....	16
2.3 傳送設定.....	17
2.4 line 介面測試.....	18
2.5 設定組合訊息.....	18
3 開始使用.....	19
4. 常見問題 Q&A.....	21
【問題 1】如何將軟體移轉到其他電腦使用？.....	21
【問題 2】請問可以發特定對象嗎？.....	21
【問題 3】請問可以發群組嗎？.....	21
【問題 4】序號弄丟了，請問能重新申請嗎？.....	22

1. 安裝

1.1 產品功能

autoS 軟體產品功能如下：

- 自動群發至 LINE 好友，也可以群發給 LINE 群組。

1.2 安裝環境

autoS 軟體必須安裝於 Microsoft Windows 7 / 8 / 10 作業系統以上的電腦。

autoS 軟體安裝電腦必須先安裝 Microsoft .NET Framework 3.5 套件

1.3 版本支援

當您在安裝行銷機器人軟體時，可能會遇到安裝程式告知需要先安裝 Microsoft .NET Framework 3.5，如果您是 Windows 7 或 Windows 8 或 Windows 10 作業系統，Microsoft .NET Framework 3.5 可以在控制台的程式集中開啟此 Windows 功能，請按照以下步驟安裝 Microsoft .NET Framework 3.5，安裝完畢後就可以繼續安裝行銷機器人。

按 Windows Key + S，輸入控制台



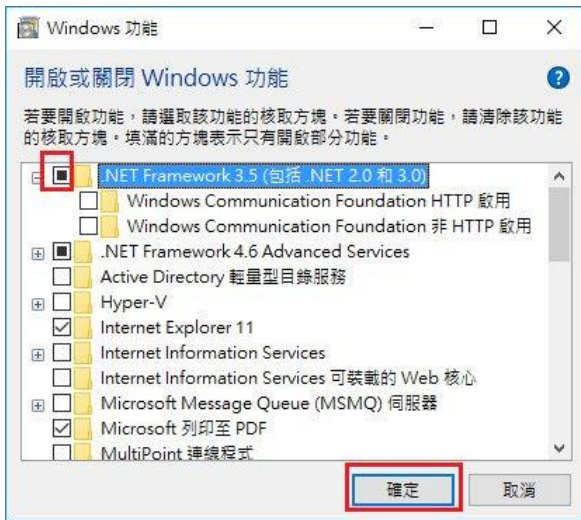
點擊程式集



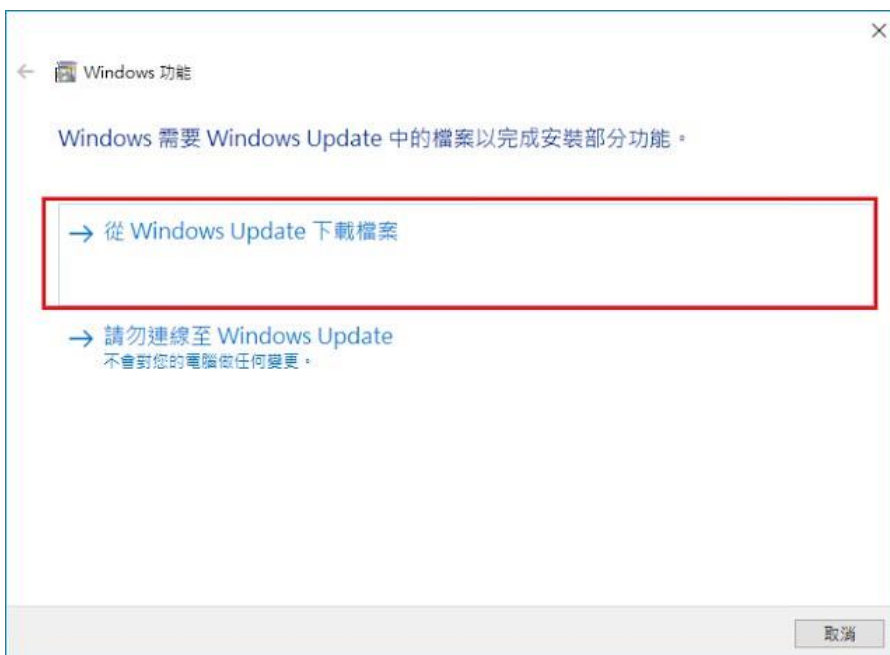
點擊開啟或關閉 Windows 功能



勾選 .NET Framework 3.5 (包括 .NET 2.0 和 3.0)



點擊從 Windows Update 下載檔案



開始下載必要檔案

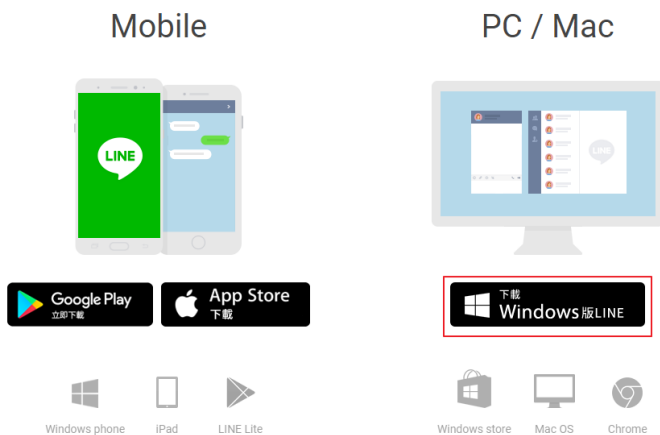


Microsoft .NET Framework 3.5 完成安裝



1.4 LINE 電腦版

下載並安裝正確的 LINE 版本，請連線到 <https://line.me/zh-hant/download>



1.5 安裝程式

請連線到 <https://autoS.blueeyes.tw/>，下載最新版本的 autoS 安裝檔案。

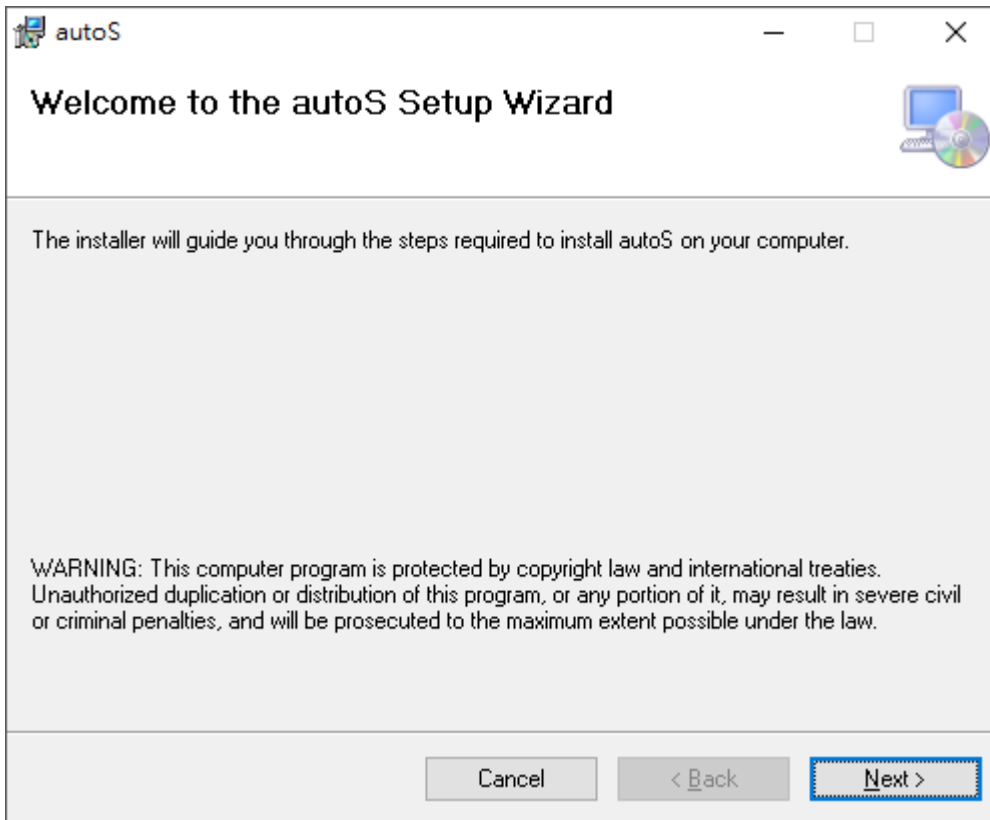


autoS 軟體下載完畢之後，將壓縮檔進行解壓縮作業，即可開始安裝。

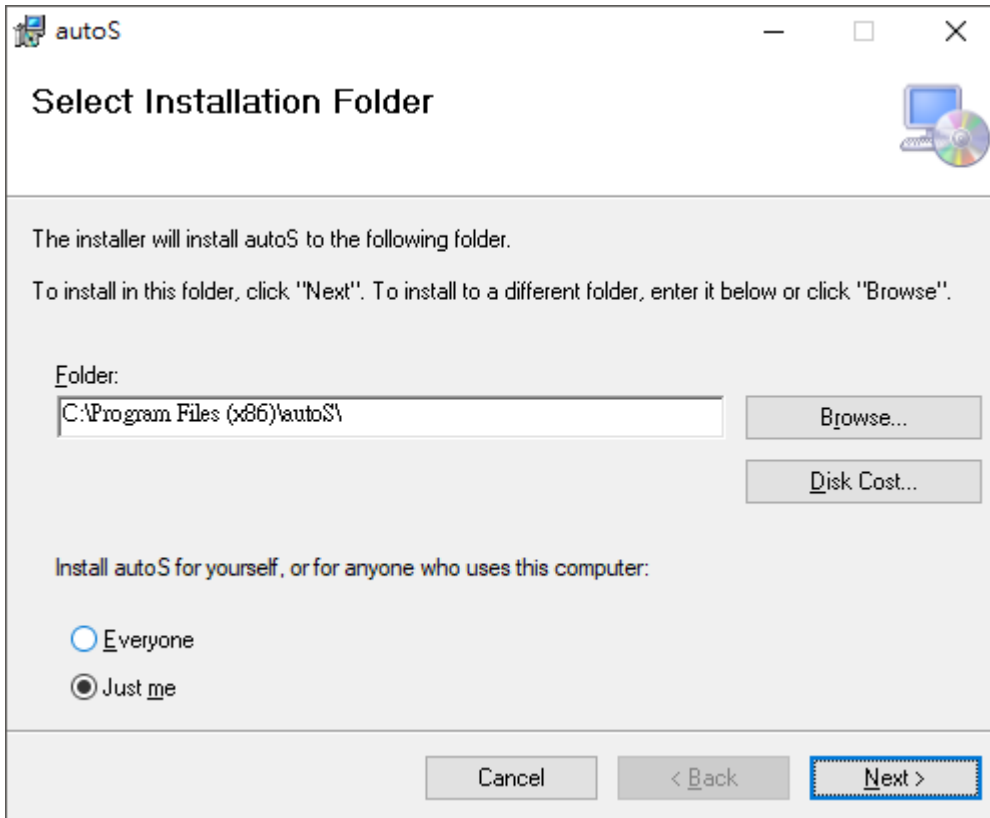
【步驟一】進入資料夾，點擊 Setup(.exe)執行檔。

名稱	修改日期	類型
15 auto_S_Setup.msi	2018/11/12 下午 ...	Windows Install...
16 setup.exe	2018/11/12 下午 ...	應用程式

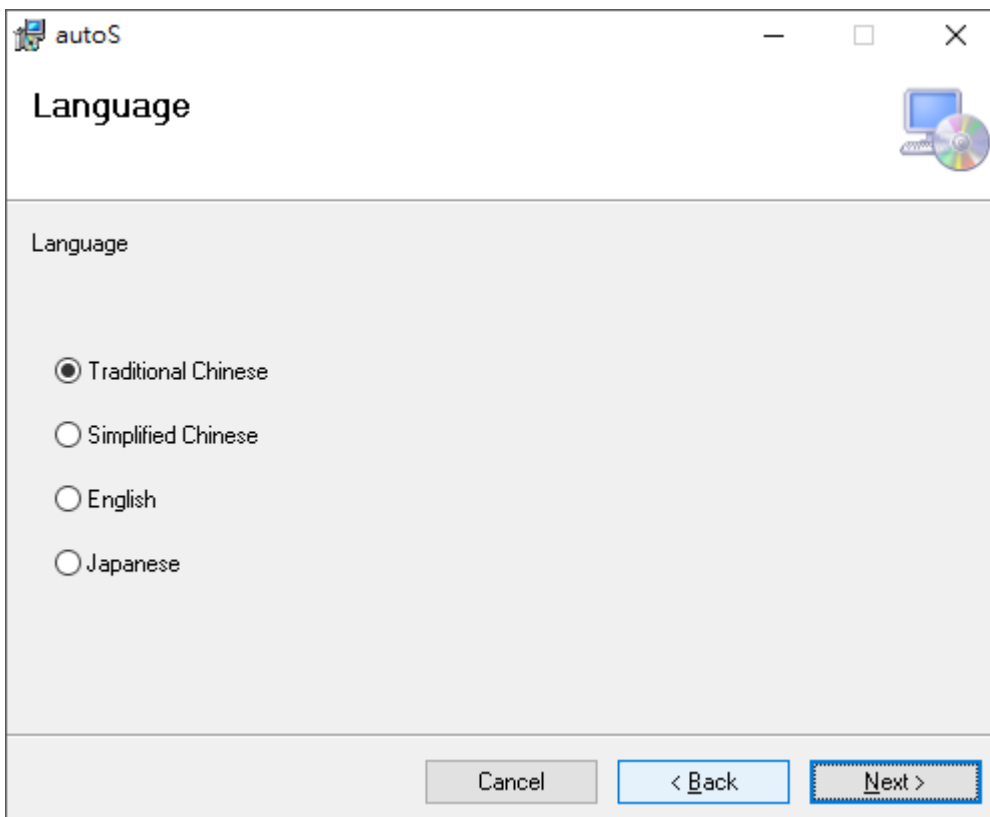
【步驟二】進入 autoS 安裝精靈，選擇 Next 即可。



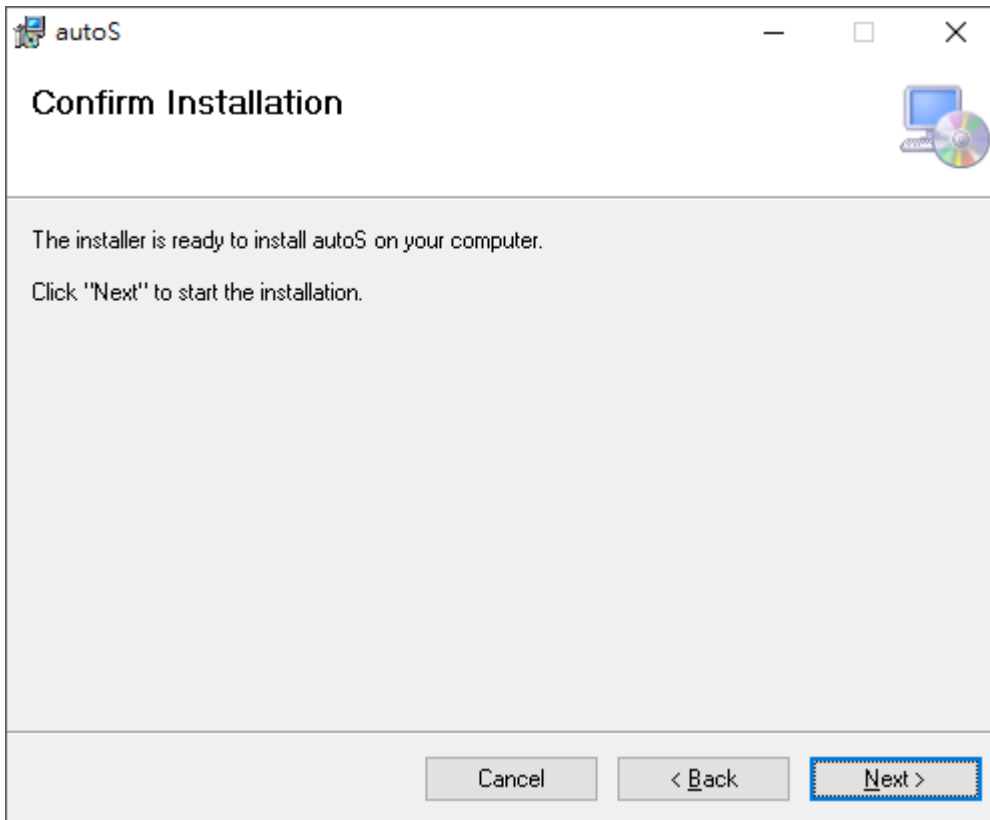
【步驟三】選擇 autoS 安裝資料夾，預設為 C:\Program Files(x86)\autoS\，選擇完畢後，點擊 Next 即可。



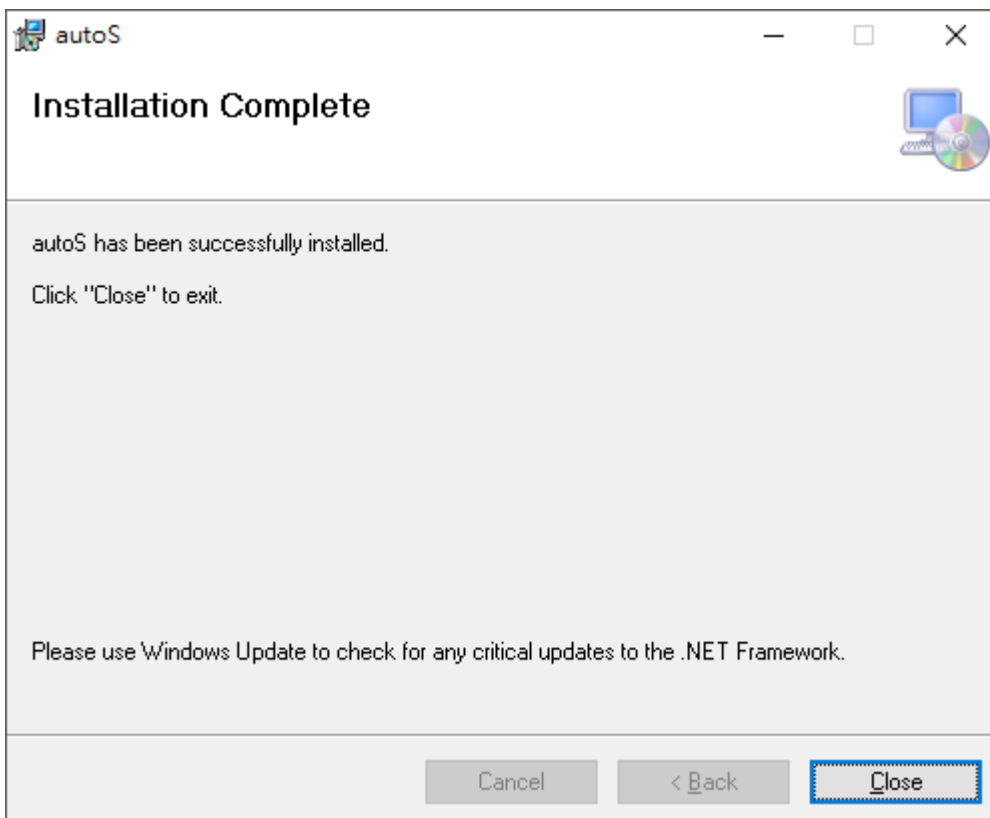
【步驟四】您可以選擇 autoS 的介面語言為繁體中文，簡體中文，英文或者日文，確認完畢後，點擊 Next 即可。



【步驟五】確認安裝，選擇 Next 即可開始安裝 autoS 軟體。

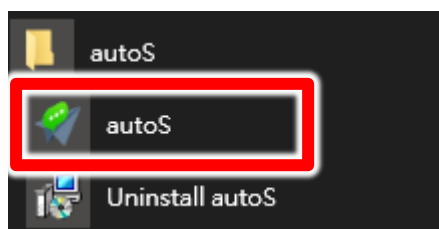


【步驟六】安裝完成，選擇 Close 即可。



1.6 執行程式

【步驟一】點擊〈開始〉，選擇〈所有程式〉您可以在 autoS 下尋找到 autoS 程式捷徑。



1.7 環境相關設定

1.7.1 Windows 的文字與項目大小要設定為 100%

Windows 7 使用者



Windows 10 使用者



1.7.2 LINE 介面大小

LINE 的基本設定中，畫面尺寸選項，請設定為百分之一百，不能是百分之一百五，也不能是百分之兩百，一定要百分之一百。



1.7.3 提醒方式

因為發送訊息需要時間，為了避免程式受到干擾而中斷，請關閉彈出視窗的提醒方式。



1.7.4 傳訊方式

傳訊方式必須設定為 Enter，不能設定為 Alt+Enter。



1.7.4 其他應用程式與排程設定

為了避免程式受到干擾而中斷，請關閉 Windows 背景排程工作，像是磁碟重組,定時掃毒,硬體檢查,Windows 或其他軟體自動更新等。

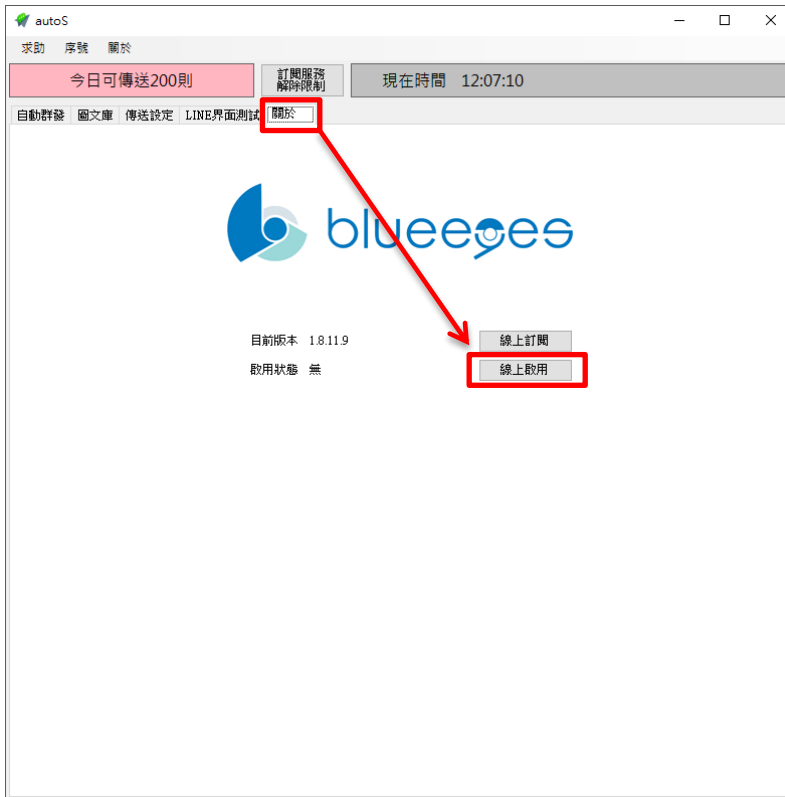
2. 操作介面

程式啟動後，autoS 操作介面如下：

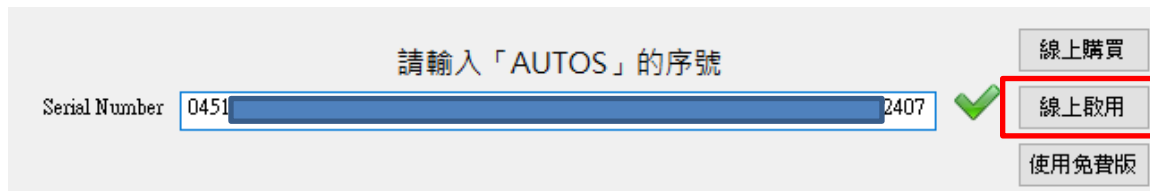


2.1 序號啟用

點擊『關於』頁面→『線上啟用』。



輸入序號，序號正確右邊會出現綠色勾選符號，點擊『線上啟用』。



完成啟用後，會出現訂閱截止日期。



2.2 設定圖文庫

圖文庫可以預先建立『文字訊息』以及『影像訊息』樣本。



2.3 傳送設定

您可以修改 autoS 程式相關的傳送設定。

自動群發 圖文庫 [傳送設定] LINE界面測試 關於

等待間隔

每傳送一則訊息後，等待時間 秒

每傳送 人之後，等待時間變為 分鐘

傳送時間

(1)傳送訊息：送出後 秒進行下一階段

(2)傳送影像：送出後 秒進行下一階段

(3)傳送檔案：每有1M Bytes等待 毫秒，進行下一階段

防擾設定

啟用防擾，從 到 停止傳送

從[22時00分]到隔日[08時00分]之間，暫停傳送訊息

傳送訊息方式

收起聊天視窗 展開聊天視窗

傳送圖檔方式

複製影檔圖檔路徑 對話框開啟圖檔

語言選擇

繁體中文

滑鼠移動顯示 無 慢 快

發訊息前點選使用者

LINE程式開啟後 關閉聊天視窗 取消「使用彈出視窗」

等待間隔：設定每則訊息發送的等待時間。

傳送時間：設定訊息，影像以及檔案送出後等待時間。

機器人設計每一個傳送動作送出後，等候傳送等待時間到會自動進行下一階段。請務必確認在傳送時間的設定秒數內，可以完成此動作。

防擾設定：設定機器人暫停傳送訊息時間。

傳送訊息方式：可以選擇使用『收起聊天視窗』（單一對話視窗）或者『展開聊天視窗』。

傳送圖檔方式：如果發送的好友對象包含 LIN@，請選擇『對話框開啟圖檔』方式。

2.4 line 介面測試

如果機器人無法正確點擊 LINE 電腦版上的正確位置，可以透過此項功能進行測試與修正。



2.5 設定組合訊息

點擊自動群發頁面。在組合訊息內設定傳送訊息的組合，一個組合最多設定五則訊息，可以文字跟影像混合搭配。



逐筆：如果啟用多項組合訊息，機器人會依序每個好友發送一則訊息的方式進行循環。

隨機：如果啟用多項組合訊息，機器人會隨機每個好友發送一則訊息的方式進行循環。

3 開始使用

先確認目前 LINE 電腦版上的好友數目。

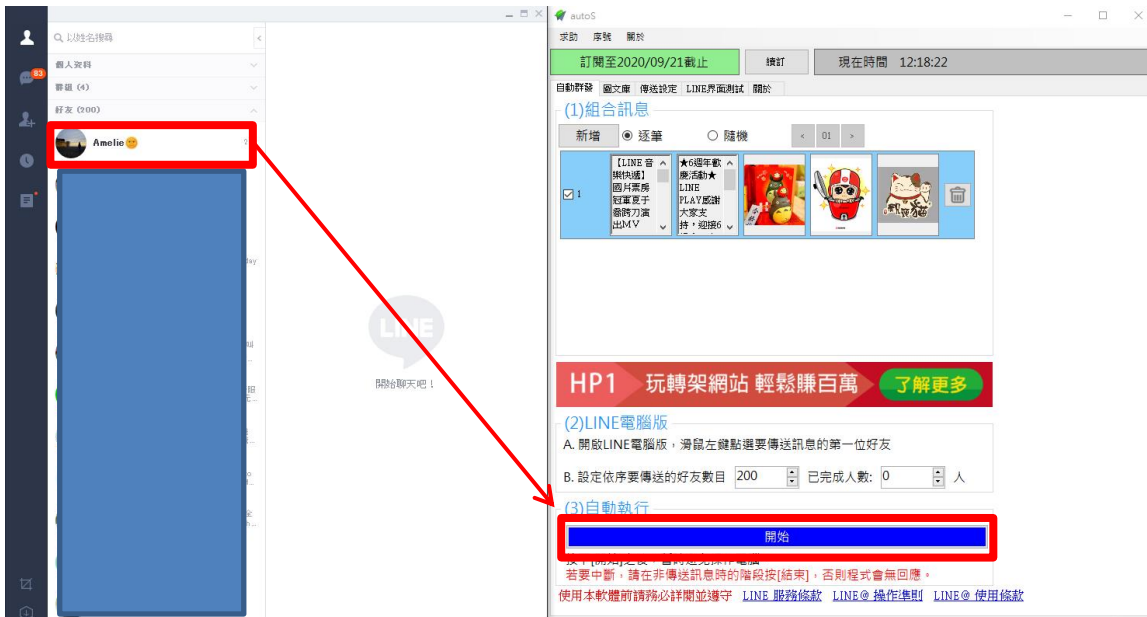


在機器人設定預計發送的好友數量。



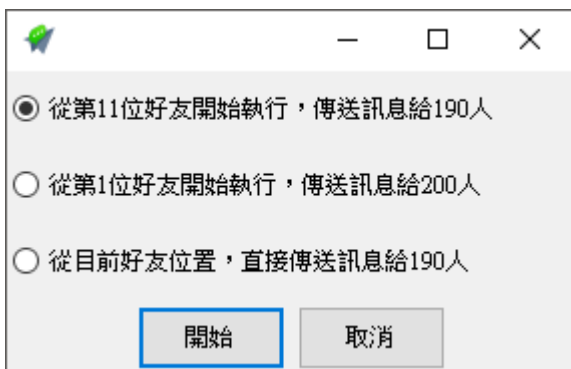
點擊 LINE 電腦版好友上的第一位好友，然後點擊機器人介面上的開始。即可開始傳送訊

息作業。



如果發送訊息中途暫停作業，機器人可以根據已完成人數的紀錄。讓使用者選擇如何重新發送訊息而不會重複發送。

重新作業，請先點擊 LINE 好友的第一個好友，然後在點擊重新開始按鈕，程式會出現三個選項讓使用者選擇。如沒有其他特殊需求建議選擇第一項開始。機器人會自動幫您跳過已完成好友從未發送的好友開始。



4. 常見問題 Q&A

【問題 1】如何將軟體移轉到其他電腦使用？

【解答】當然可以的。你可以在舊電腦 autoS 軟體的關於中按下反註冊按鈕以解除序號綁定，然後在新電腦中重新註冊。



如過電腦不幸故障，無法開啟軟體。請透過我們的網站進行解除。
反註冊網址：https://www.blueeyestech.com/pay/online_Software_unreg.php

【問題 2】請問可以發特定對象嗎？

【解答】機器人無法辨識 LINE 的好友名稱，但是可以透過 LINE 的好友更名功能，將特定對象的好友分類，透過搜尋好友的方式將好友搜尋出來進行發送訊息。

使用此方式進行發送訊息，請先取消傳送設定中的『關閉聊天視窗』以及『取消彈出視窗』。

LINE程式開啟後 關閉聊天視窗 取消「使用彈出視窗」

【問題 3】請問可以發群組嗎？

【解答】可以。autoS 除了可以群發好友外，亦可以群發 LINE 群組。

使用此方式進行發送訊息，請先取消傳送設定中的『關閉聊天視窗』以及『取消彈出視窗』。

LINE程式開啟後 關閉聊天視窗 取消「使用彈出視窗」

【問題 4】序號弄丟了，請問能重新申請嗎？

【解答】 可以。請透過我們的網站進行重新申請序號的作業。

找回序號網頁：https://www.blueeyestech.com/pay/online_Software_serial.php



藍眼科技客戶服務中心

台灣 台中市文心路四段 200 號 7F-3

電話：+886 4 2297-0977

手冊中的所有資料都是根據藍眼標準測試方法測定，如有任何印刷錯誤或翻譯上的誤差，望廣大使用者諒解。本手冊或產品設計與規格如有更改，恕不另行通知。手冊中的畫面用語、圖示等與實際相比，可能會有微小變化和差異，請以實際操作為準。